



Муниципальное казенное учреждение
«Управление образования Мотыгинского района»



Августовский
педагогический
совет – 2022

**Единая система методического
сопровождения профессионального
развития педагогов, как компонент
организации работы по повышению
качества образования.**

Навроцкая Оксана Богдановна
Начальник отдела реализации образовательной политики
МКУ «Управление образования Мотыгинского района»

Мотыгино, 2022

НАЦИОНАЛЬНЫЙ ПРОЕКТ «ОБРАЗОВАНИЕ»

**Патриотическое
воспитание
граждан РФ**



**Цифровая
образовательная
среда**



**Современная
школа**



**Успех каждого
ребенка**



**Поддержка
семей, имеющих
детей**



ЗАДАЧИ ПО НАПРАВЛЕНИЮ «УЧИТЕЛЬ»

В УПРАВЛЕНИИ:

- Обеспечение соответствия среды профессиональной подготовки условиям, в которых развивается современная школа, развитие единой системы непрерывного педагогического образования
- Создание условий профессионального развития в связи с задачами образовательной организации, в том числе на основании диагностики уровня профессиональных компетенций

В ПЕДАГОГИЧЕСКОЙ ДЕЯТЕЛЬНОСТИ:

- Продвижение современных форматов научно-методического сопровождения: наставничество, супервизия, ИОМ, РМА, СМО
- РМО, ШМО, конкурсное движение, курсы повышения квалификации и пост.курсовое сопровождение



НМС

- введения обновленных ФГОС
- реализации Концепции развития инклюзивного образования
- развития психологической службы
- реализации Концепции развития образования в сельских муниципалитетах
- ШНРО, ШНСУ, 500+
- системы развития талантов
- технологического образования и профориентационной работы
- процессов управления в системе образования края
- профессионального развития педагогов
- воспитания
- дошкольного образования

МЕТОДИЧЕСКАЯ РАБОТА

РАЗВИТИЕ КАДРОВОГО
ПОТЕНЦИАЛА СИСТЕМЫ
ОБРАЗОВАНИЯ

ВЫЯВЛЕНИЕ ДЕФИЦИТОВ

ИНФОРМИРОВАНИЕ

ИНДИВИДУАЛЬНАЯ ТРАЕКТОРИЯ

СТИМУЛИРОВАНИЕ

МЕТОДИЧЕСКОЕ СОПРОВОЖДЕНИЕ

ОБОБЩЕНИЕ

ВЗАИМОДЕЙСТВИЕ



НОРМАТИВНОЕ ОБЕСПЕЧЕНИЕ

- Федеральный закон № 273-ФЗ от 29.12.2012 «Об образовании в Российской Федерации»;
- Распоряжение Правительства РФ № 3273-р от 31.12.2019 г. «Об утверждении основных принципов национальной системы профессионального роста педагогических работников РФ, включая национальную систему учительского роста»;
- Распоряжение Министерства просвещения РФ от 16.12.2020 № Р-174 «Об утверждении Концепции создания единой федеральной системы научно-методического сопровождения педагогических работников и управленческих кадров»;
- [Письмо Министерства Просвещения РФ от 8.11.2021 № АЗ-872/08 «О направлении методических рекомендаций»](#) (Методические рекомендации [по реализации мероприятий по формированию и обеспечению функционирования единой федеральной системы научно-методического сопровождения педагогических работников и управленческих кадров](#) на 2022 год);
- [Распоряжение Министерства Просвещения РФ от 27.08.2021 № Р-201 «Об утверждении методических рекомендаций по порядку и формам диагностики профессиональных дефицитов педагогических работников и управленческих кадров образовательных организаций с возможностью получения индивидуального плана»](#);
- Письмо Минпросвещения России № АЗ-1061/08 от 10.12.2021 г. «О формировании методического актива»;
- Положение о региональной системе научно-методического сопровождения педагогических работников и управленческих кадров Красноярского края (протокол решения УМО № 11 от 7.06.2022 г.)

ВЕКТОРЫ ОБНОВЛЕНИЯ НАУЧНО – МЕТОДИЧЕСКОГО СОПРОВОЖДЕНИЯ ПЕДАГОГА

Показатели для сравнения	Методическое (традиционное) сопровождение педагогов	Научно-методическое (современное) сопровождение педагогов
Основной мотив	Необходимость повышения профессиональных знаний, умений и навыков педагогов для формирования их педагогического мастерства	Потребности педагогов в профессионально-личностном саморазвитии в связи с модернизацией системы образования
Основная цель	Способствовать повышению качества образования в образовательной организации посредством повышения профессиональных знаний и умений педагогов: освоение наиболее рациональных методов и приёмов обучения и воспитания учащихся	Создание условий для эффективного профессионально-личностного развития педагогов в условиях образовательной организации как фактора саморазвития, готовности к инновациям, творческой самореализации, повышения качества образования, решения инновационных проблем образовательного процесса

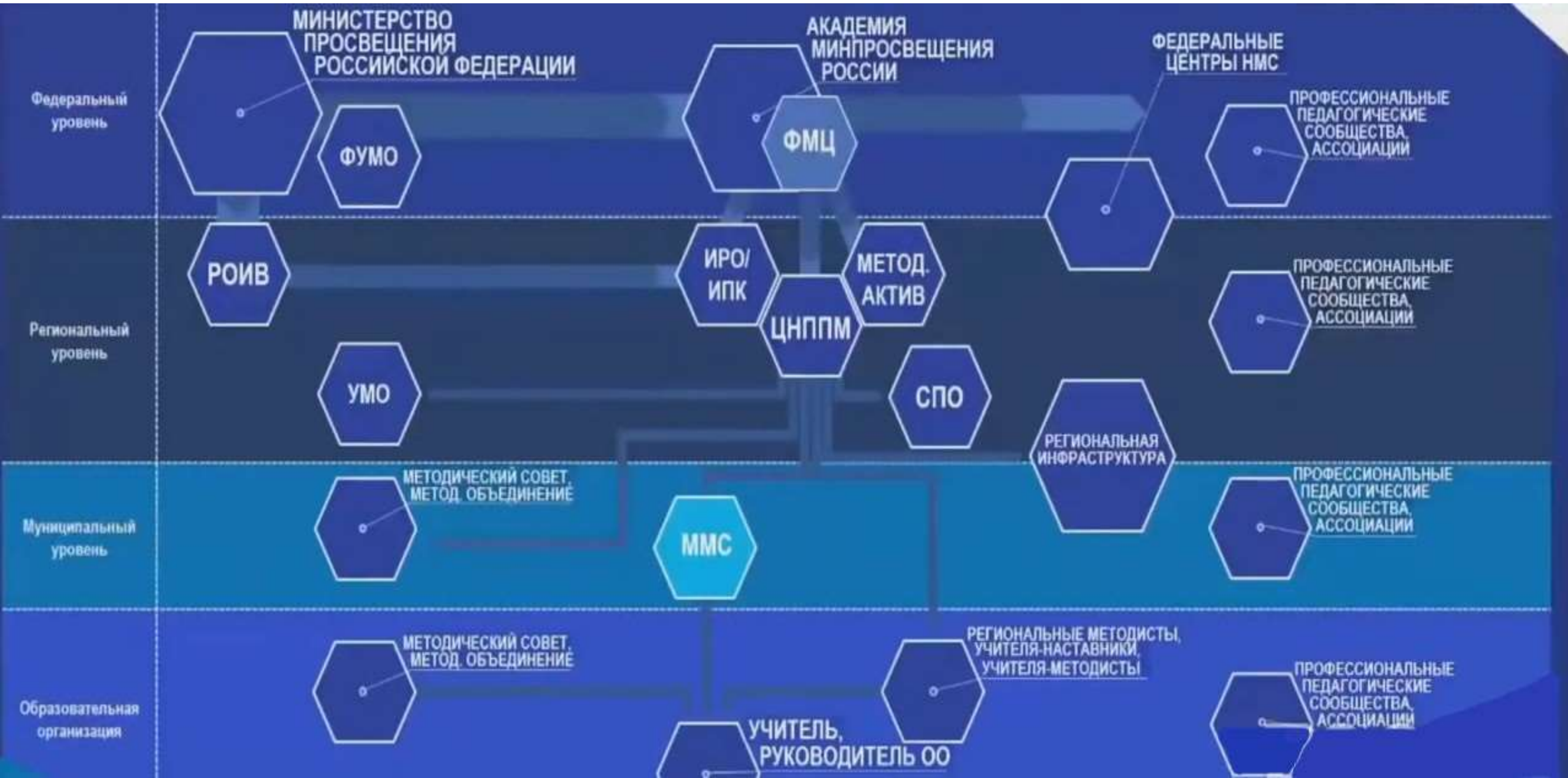
ВЕКТОРЫ ОБНОВЛЕНИЯ НАУЧНО – МЕТОДИЧЕСКОГО СОПРОВОЖДЕНИЯ ПЕДАГОГА

Показатели для сравнения	Методическое (традиционное) сопровождение педагогов	Научно-методическое (современное) сопровождение педагогов
Преобладающие формы повышения квалификации педагогов	Репродуктивные пассивные просветительские формы повышения квалификации педагогов (лекции, семинары); преобладание фронтальных форм	Многообразие активных и интерактивных форм. Оптимальное сочетание индивидуальных, групповых, коллективных, фронтальных форм
Используемые методы	Преобладание методов контроля, принуждения; диагностики, развития, коррекции	Преобладание методов самоконтроля, стимулирования, убеждения, самодиагностики, саморазвития, самокоррекции, рефлексии
Взаимодействие участников	Субъект-объектное взаимодействие: выполнение указаний, готовых инструкций	Субъект-субъектное взаимодействие: педагоги включены в соучастие, сотворчество, сотрудничество

ВЕКТОРЫ ОБНОВЛЕНИЯ НАУЧНО – МЕТОДИЧЕСКОГО СОПРОВОЖДЕНИЯ ПЕДАГОГА

Показатели для сравнения	Методическое (традиционное) сопровождение педагогов	Научно-методическое (современное) сопровождение педагогов
Преобладающие формы повышения квалификации педагогов	Репродуктивные пассивные просветительские формы повышения квалификации педагогов (лекции, семинары); преобладание фронтальных форм	Многообразие активных и интерактивных форм. Оптимальное сочетание индивидуальных, групповых, коллективных, фронтальных форм
Используемые методы	Преобладание методов контроля, принуждения; диагностики, развития, коррекции	Преобладание методов самоконтроля, стимулирования, убеждения, самодиагностики, саморазвития, самокоррекции, рефлексии
Взаимодействие участников	Субъект-объектное взаимодействие: выполнение указаний, готовых инструкций	Субъект-субъектное взаимодействие: педагоги включены в со-участие, со-творчество, со-трудничество

СТРУКТУРА МЕТОДИЧЕСКОЙ СЛУЖБЫ РФ



ФУНКЦИОНАЛЬНАЯ МОДЕЛЬ МЕТОДИЧЕСКОГО СОПРОВОЖДЕНИЯ ПЕДАГОГИЧЕСКИХ РАБОТНИКОВ И УПРАВЛЕНЧЕСКИХ КАДРОВ

ФЕДЕРАЛЬНЫЙ УРОВЕНЬ

ФМЦ

- детализированные инструкции
- обучающие мероприятия
- методические рекомендации
- разработка типовых документов
- консультации, «горячая линия»

УРОВЕНЬ СУБЪЕКТА РОССИЙСКОЙ ФЕДЕРАЦИИ

ЦНППМ

- формирование и координация методического актива
- выявление профессиональных дефицитов
- организация обучения

МОУО

- информирует руководителей ОО
- организует взаимодействие ММС (при наличии) с ЦНППМ

РОИВ

- информирует МОУО о деятельности ЦНППМ
- информирует руководителей ОО СПО



УРОВЕНЬ ОБРАЗОВАТЕЛЬНОЙ ОРГАНИЗАЦИИ

Региональные методисты совместно со школьными методическими структурами

- выявление профессиональных дефицитов
- построение индивидуального маршрута профессионального развития
- методическая поддержка молодых педагогов и учителей с низкими образовательными результатами обучающихся
- методическое сопровождение региональными методистами

ИНФРАСТРУКТУРНЫЕ РЕШЕНИЯ РЕГИОНАЛЬНОЙ СИСТЕМЫ НАУЧНО МЕТОДИЧЕСКОГО СОПРОВОЖДЕНИЯ: ВОЗМОЖНОСТИ И РЕСУРСЫ:

Положение о региональной системе НМС педагогических работников и управленческих кадров Красноярского края, утверждено решением УМО в системе общего образования Красноярского края от 07.06.2022 <https://clck.ru/rfFkC>



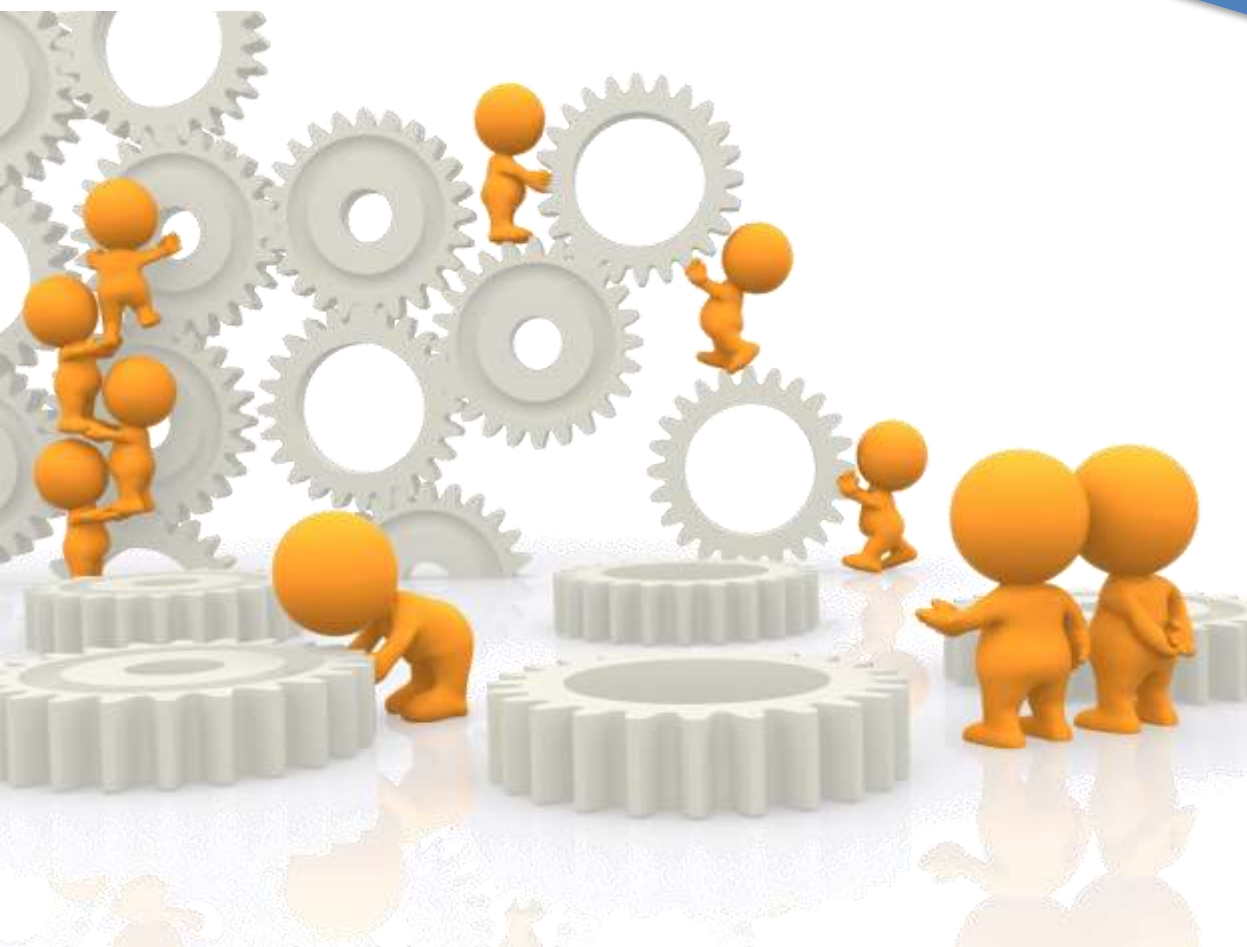
РЕГИОНАЛЬНАЯ СИСТЕМА НАУЧНО МЕТОДИЧЕСКОГО СОПРОВОЖДЕНИЯ ВКЛЮЧАЕТ СТРУКТУРНЫЕ КОМПОНЕНТЫ И ОБЕСПЕЧИВАЕТ ПРЕЕМСТВЕННОСТЬ НАУЧНО МЕТОДИЧЕСКОГО СОПРОВОЖДЕНИЯ

Федеральный

Региональный

Муниципальный

Институциональный



СОСТАВ РСНМС
СТРУКТУРНЫЕ КОМПОНЕНТЫ

уровень

Региональный
уровень

Муниципальный
уровень

Институциональный
уровень

субъекты

МОКК
РУМО
КК ИПК (ЦНППМ, РМА,
СМО, базовые площадки)
ЦОПМКП
Педколледжи
РИП

ММС
РМО

Методический совет
Профессиональные
объединения

ММС

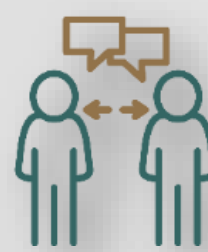
- обеспечивают фасилитацию переноса приобретенных в ходе освоения индивидуальных образовательных маршрутов компетенций в реальную педагогическую практику во взаимодействии с ЦНППМ (в формате стажировок, мастер-классов, организации обмена опытом, посещения учебных занятий педагогических работников);
- обеспечивают изучение запросов и оказание практической помощи педагогическим работникам, в том числе организуют деятельность по выявлению профессиональных дефицитов педагогических работников во взаимодействии с ЦНППМ и заместителями руководителей образовательных организаций;
- координируют методическую работу и формируют методическую инфраструктуру муниципальной системы образования для сопровождения профессиональной деятельности педагогических работников и управленческих кадров, образовательных организаций;
- обеспечивают проведение муниципальных этапов конкурсов профессионального мастерства педагогических работников;
- организуют апробацию новых технологий методической работы и их тиражирование

ОПРЕДЕЛЕНИЕ ПРОФЕССИОНАЛЬНЫХ ДЕФИЦИТОВ (ПРЕДМЕТНЫХ, МЕТОДИЧЕСКИХ, КОМПЕТЕНТНОСТНЫХ ...)

- Федеральная платформа
- Региональная платформа
- ЦНППМ
- Внутри курсв ПК (ИПК)
- Предметные компетенции на основе анализа результатов оценочных процедур (ЕГЭ, ОГЭ)
- RF в ОО, муниципалитете
- Диагностика Львовского В.А.
- Процедура оценки компетенций педагогов.
- Сервисы диагностики на платформе ЭРА-Скоп
- Использование иных ресурсов и методов



РЕАЛИЗАЦИЯ МОДЕЛИ МЕТОДИЧЕСКОГО СОПРОВОЖДЕНИЯ ПРОФЕССИОНАЛЬНОГО РАЗВИТИЯ ПЕДАГОГА ПРИ СОСТАВЛЕНИИ И РЕАЛИЗАЦИИ ИОМ



Сотрудники ЦНППМ,
методисты ММС

РЕГИОНАЛЬНЫЙ

Семинары с методистами ММС

(сбор информации, обучение ММС,
сопровождение ИОМ ММС)



Методисты ММС,
заместители
руководителей ОО

МУНИЦИПАЛЬНЫЙ

Семинары на муниципальном уровне

с заместителями
руководителей

(обучение завучей и РМО,
сопровождение ИОМ завучей
РМО / ГМО - работа с педагогами)



Заместители руководителей ОО,
супервизоры, педагоги

ОБРАЗОВАТЕЛЬНАЯ ОРГАНИЗАЦИЯ

**Работа заместителей
руководителей с
педагогами** по составлению
и сопровождению ИОМ

Педагоги – составление
ИОМ и их реализация

проектирование пробы → проба → рефлексия → проектирование деятельности

Разделение ответственности за результат

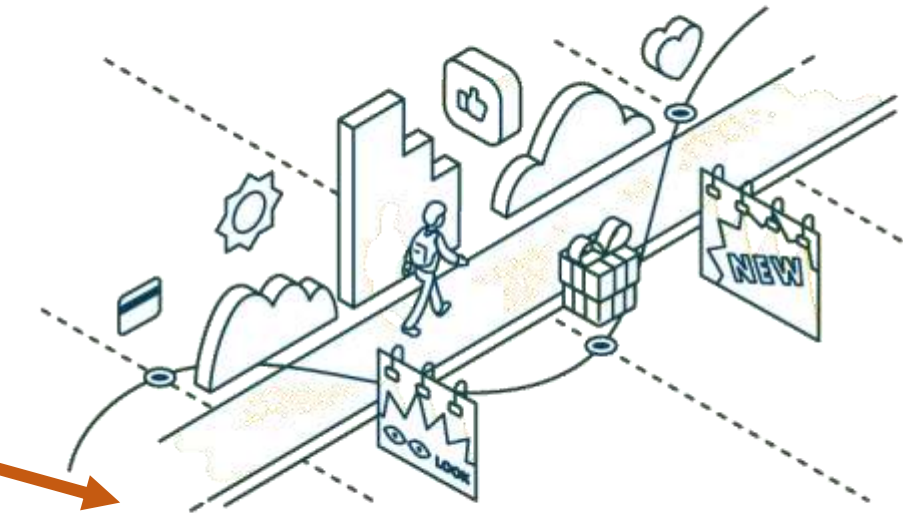


ИПК



МСО

Сопровождение ИОМ



Через ПКС

ИОМ в проектах

ИОМ в рамках «ПрофСреды»

Сопровождение ИОМ в СП ИПК

ИОМ сопровождается в МСО

В рамках ПК в ИПК (сопровождение педагогом ПК)

При включении в проект (МетаШкола, РМА, Путь к успеху, и др.)

- Через мероприятия «ПрофСреды»
- Включение в «ПрофСреду» мероприятий СМО (МК + РК СМО) регулярно от всех СМО (1-2 раза в полугодие)

Регулярно (1 раз в полугодие) производится набор на сопровождение по заявкам от МСО.
СП – выставляет тематику сопровождения.
СП сопровождает (в т.ч. через СМО-РМО), достраивает ИОМ, отслеживает результативность в Де

Сопровождение ММС / завучами ОО.
Поддержка через семинары и КМС в ЦНППМ/ ИПК

Деятельностный

Информационный

Информационно-деятельностный



ОБЯЗАТЕЛЬНО

ЖЕЛАТЕЛЬНО

ПРЕДЪЯВЛЕНИЕ РЕЗУЛЬТАТА
– через «фестиваль»/ «марафон» форматов сопровождения, представление результатов в Деятельности (1 раз в полугодие)

- Профессиональное сетевое сообщество учителей Красноярского края является объединением педагогических работников системы образования Красноярского края, созданным для общения и совместной деятельности по решению профессиональных задач, а также как современное средство самообразования его участников.
- 15 предметных СМО для учителей (биологи, географии, иностранного языка, информатики, искусства, истории и обществознания, математики, ОБЖ, ОРКСЭ и ОДНКНР, русского языка и литературы, технологии, физики, физкультуры, химии, начальных классов)
- Ассоциация классных руководителей
- Профессиональное сетевое сообщество профилактикологов (классных руководителей, социальных педагогов, педагогов-психологов и др.
- [Сетевое методическое объединение педагогов Центров «Точка роста» и «IT-куб»](#)
- [Сетевое сообщество методистов Красноярского края](#)
- [Цифровая среда детского сада](#)



ЦЕЛЬ в системе НМС: Стать самым востребованным методическим ресурсом региона, обеспечивающим положительную динамику развития образовательных практик по направлениям Нацпроекта «Образование».

ДЕВИЗ РАОП:

- Лучше качество, чем количество
- Стремимся к положительной динамике практик по направлениям Национального проекта «Образование»
- Позиционируем РАОП не только как информационный ресурс, но и как **инструмент методического сопровождения педагогических работников и управленческих кадров** и на основе этого возможность стратегического планирования методической деятельности образовательной системы муниципалитета

Практика – индикатор правильно выбранной траектории, ведущей к повышению качества МСО/ОО

Образовательный атлас (РАОП) <https://atlas-edu.kipk.ru/>

[Сетевое объединение Региональный атлас образовательных практик](https://dl.kipk.ru/course/view.php?id=445)
(гостевой доступ) <https://dl.kipk.ru/course/view.php?id=445>

Традиционные (краевые) мероприятия



АВГУСТОВСКИЙ КРАЕВОЙ ПЕДАГОГИЧЕСКИЙ СОВЕТ



Всероссийская научно-практическая конференция «ПРАКТИКИ РАЗВИТИЯ»



Всероссийская научно-методическая конференция «СОВРЕМЕННАЯ ДИДАКТИКА И КАЧЕСТВО ОБРАЗОВАНИЯ»



Всероссийская научно-практическая конференция «ГРАЖДАНСКОЕ ОБРАЗОВАНИЕ В ИНФОРМАЦИОННЫЙ ВЕК»



ФОРУМ УПРАВЛЕНЧЕСКИХ ПРАКТИК



Всероссийские МАКАРЕНКОВСКИЕ ЧТЕНИЯ



Красноярские краевые РОЖДЕСТВЕНСКИЕ ОБРАЗОВАТЕЛЬНЫЕ ЧТЕНИЯ



Краевой педагогический форум, посвященный вопросам образования обучающихся с ОВЗ

Традиционные (краевые) конкурсы



Красноярский краевой профессиональный конкурс «УЧИТЕЛЬ ГОДА»



Красноярский краевой профессиональный конкурс «ВОСПИТАТЕЛЬ ГОДА»



Красноярский краевой профессиональный конкурс «ПЕДАГОГ-ПСИХОЛОГ ГОДА»



Красноярский краевой профессиональный конкурс «УЧИТЕЛЬ-ДЕФЕКТОЛОГ ГОДА»



Региональный этап конкурса «ЛУЧШАЯ ИНКЛЮЗИВНАЯ ШКОЛА РОССИИ»



Всероссийский конкурс «ЗА НРАВСТВЕННЫЙ ПОДВИГ УЧИТЕЛЯ»

КРАСНОЯРСКИЙ ИНСТИТУТ ПОВЫШЕНИЯ КВАЛИФИКАЦИИ

Поиск по сайту

Календарь событий

June, 2022

By Year | **By Month** | By Week | Today | Jump to month

June 2022						
Mon	Tue	Wed	Thu	Fri	Sat	Sun
30				31		
				1	2	3
					10:00 «Практики созда ... 10:00 Внеурочная деят ... 13:00 Вебинар. СМО по ...	14:00 Вебинар «Онлайн ...
6	7	8	9	10	11	12
15:00 Семинар-совещан ...	10:00 «Преподавание р ... 11:00 Вебинар по итог ... 18:30 Как начать свой ...	10:00 «Преподавание р ... 14:00 Проектирование ... 15:00 Семинар-практик ...	15:00 Вебинар «Подгот ...	14:00 Вебинар. Как ру ...		
13	14	15	16	17	18	19
10:00 Летняя выездная ...	10:00 Летняя выездная ... 18:30 Хороший бизнес ...	15:00 Продолжение диз ...	14:00 Вебинар по учас ... 15:30 Круглый стол Ак ...	14:00 Вебинар. Создай ...		12:00 Настольные экон ...
20	21	22	23	24	25	26
	10:00 «Разработка мод ...	15:00 Встреча выпускн ... 15:00 Горячая линия п ...		10:00 Вебинар. Цифров ... 19:00 Книжный клуб. В ...		
27	28	29	30	1	2	3
		14:00 Открытый микроф ...				

Образовательное событие | Заведующие ДОО | Методисты | Педагоги | Воспитатели | Сотрудники КК ИПК
Цифровая грамотность | Мониторинг | Психологи | Учителя начальной школы | Финансовая грамотность
Руководители РМО | Управленческие команды краевых школ | All Categories ...



ТРЕКИ ЦНППМ

Курсы повышения квалификации

Участие в мероприятиях пост. курсового сопровождения

Мероприятия «Проф-Среда»

СМО

Конкурсы

РМО/ШМО

Представление практик

Использование ресурсов

ИОМ



Спасибо за внимание!

При подготовке доклада использованы материалы Краевого методического сбора
«Методическое сопровождение профессионального развития педагога в условиях
реализации региональной системы научно-методического сопровождения:
от определения зон ответственности и ресурсов к результатам» 2022 КК ИПК