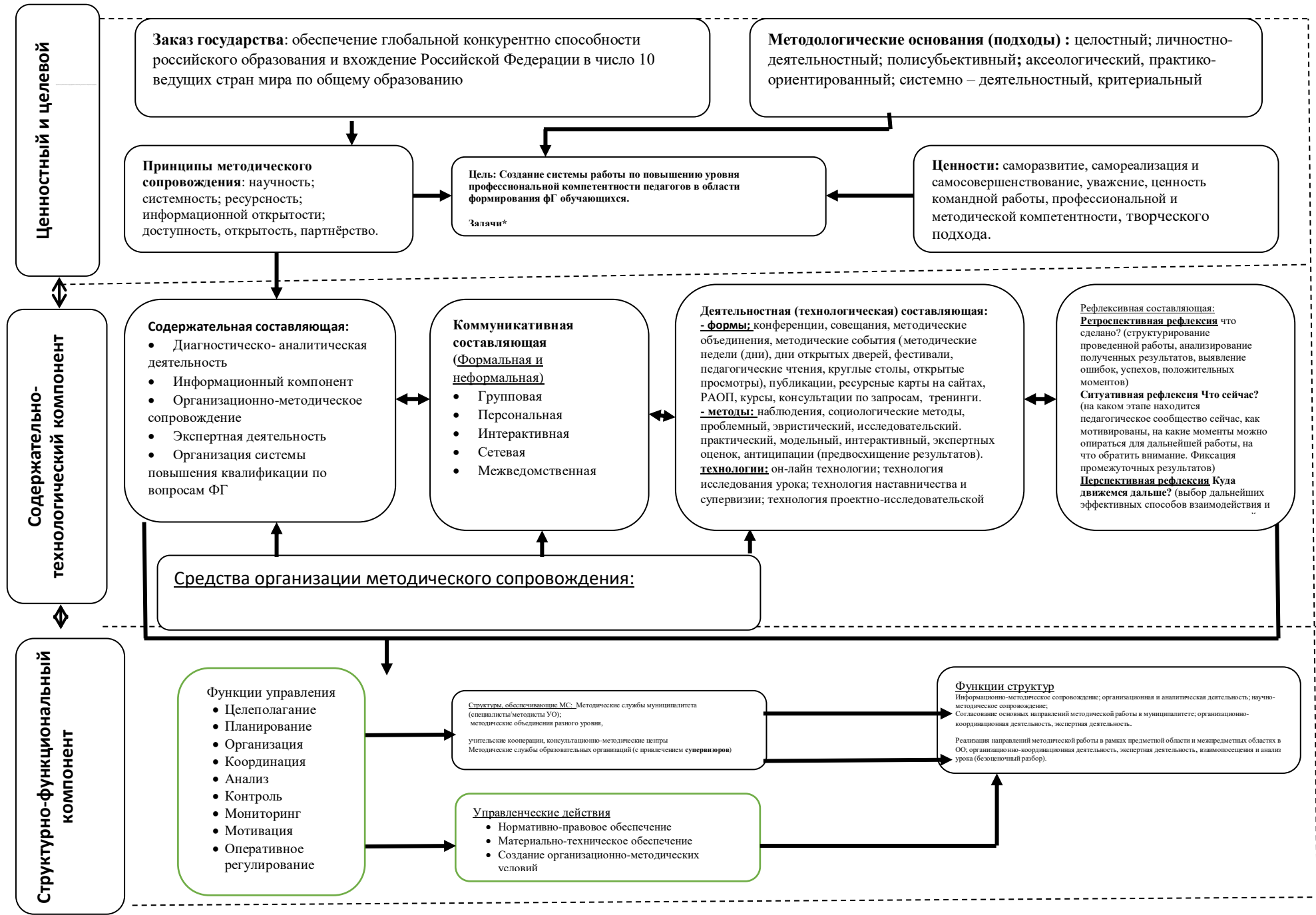


Результативно-оценочный компонент модели (рефлексивно-аналитические, диагностические и мониторинговые мероприятия) анализ выполнения мероприятий «Дорожной карты»

обеспечение комплексной оценки профессионального развития педагогов на уровне муниципалитета и ОО; обеспечение комплексной оценки уровня развития ФГ обучающихся; проведение рефлексивно-аналитических, диагностических и мониторинговых мероприятий



Модель методического сопровождения учителя по формированию функциональной грамотности школьников на муниципальном уровне

*Задачи:

1. Выявление профессиональных дефицитов у педагогов в области формирования ФГ обучающихся.
2. Организация информационного сопровождения педагогов в области формирования функциональной грамотности у обучающихся, в том числе посредством размещения и наполнения, на сайте управления образования, ресурсной карты.
3. Создать условия для непрерывного повышения квалификации педагогов по вопросам формирования функциональной грамотности у обучающихся.
4. Выявление эффективных практик формирования ФГ обучающихся, создание условий для их тиражирования.
5. Выстраивание системы методического сопровождения педагогов по совершенствованию работы с содержанием урока и овладению технологией исследования урока на основе анализа (самоанализа) и критериального подхода.