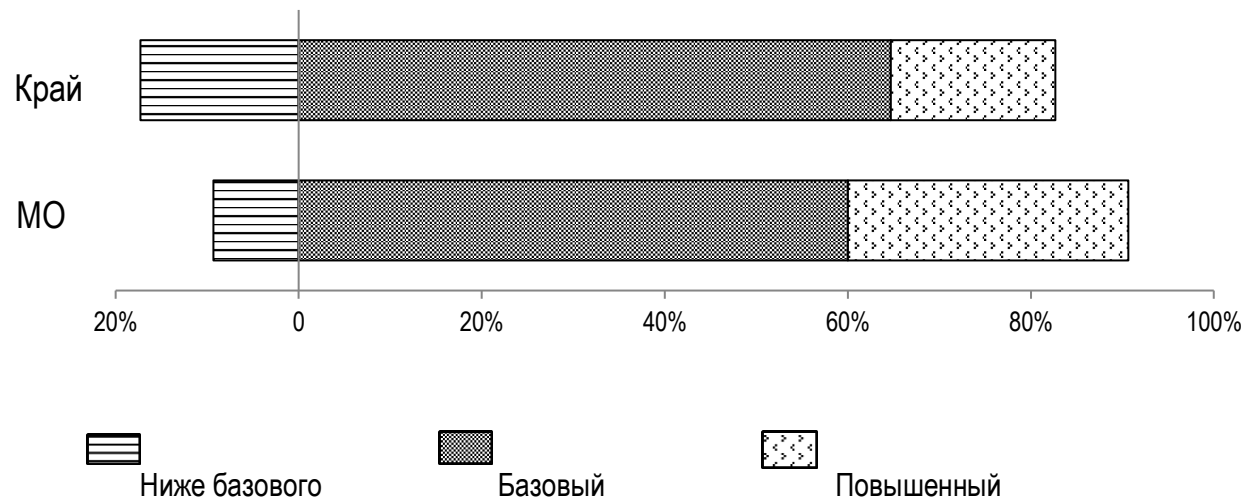


**Итоги проведения КДР 8 по естествознанию 2021 – 2022 у.г.  
на территории Мотыгинского района.**

В диагностической работе по естествознанию для 8-х классов 10 школ приняли участие 150 обучающихся основной школы Мотыгинского района.

Основные результаты по муниципальному образованию и в разрезе ОУ сопоставлены с данными по региону.

Основные результаты выполнения краевой диагностической работы по естественнонаучной грамотности		Среднее значение по муниципальному образованию (%)	Среднее значение по краю (%)
Успешность выполнения (% от максимального балла)			
Вся работа (общий балл)		46,57%	42,89%
Задания по группам умений	Описание и объяснение естественнонаучных явлений на основе имеющихся научных знаний	59,89%	48,83%
	Распознавание научных вопросов и применение методов естественнонаучного исследования	43,15%	34,05%
	Интерпретация данных и использование научных доказательств для получения выводов	42,73%	48,16%
Уровни достижений (% учащихся)			
Достигли базового уровня (включая повышенный)		90,67%	82,70%
Достигли повышенного уровня		30,67%	18,00%



	Уровни достижений (% учащихся, результаты которых соответствуют данному уровню достижений)		
	Ниже базового	Базовый	Повышенный
Муниципальное образование (%)	9,33%	60,00%	30,67%
Красноярский край (%)	17,30%	64,70%	18,00%

Синим цветом выделены средние значения по региону

Оранжевым цветом – средние значения по муниципалитету

Желтым цветом – значения ниже среднего регионального значения

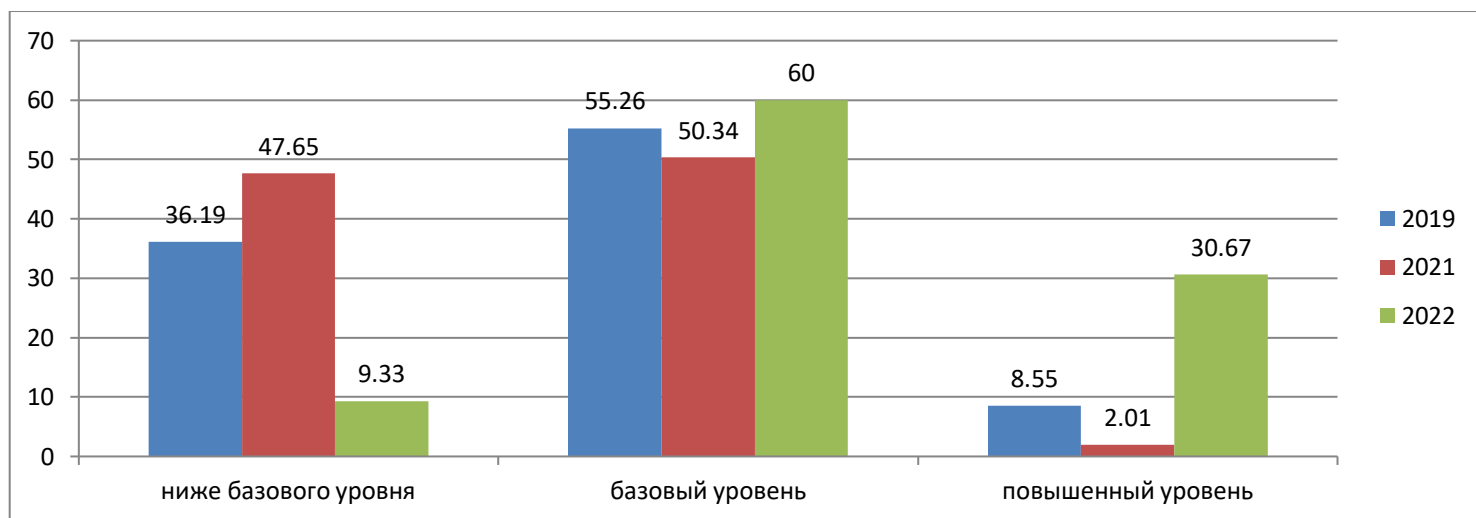
Зеленым цветом – значения приближено или выше среднего регионального значения.

ОО	Всего	Вы по	Распределение участников КДР8 по уровням достижений (количество/ процент)	Средний первичный	Средний процент

			<b>Ниже базового</b>	<b>Базовый</b> Присваивается, если ученик набрал за работу не менее 7 баллов (всего можно набрать 28 баллов, из них 15 баллов за задания базового уровня), но при этом набрал хотя бы 1 балл по каждой из трёх групп проверяемых умений	<b>Повышенный</b> Присваивается, если ученик набрал за работу не менее 17 баллов (выполнил более 60% работы), но при этом набрал не менее 2 баллов по каждой из трёх групп проверяемых умений	балл	первичного (%)		
Средний по региону			17,30	64,70	18,00	11,15	42,89		
Средний по муниципалитету	150	14	9,33	90	60,00	46	30,67	13,65	52,56
МБОУ Раздолинская СОШ	17	4	23,53	5	29,41	8	47,06	13,76	52,94
МБОУ Рыбинская ООШ	2	0	0	0	0	2	100	16,15	63,46
МБОУ Мотыгинская СОШ №2	9	0	0	6	66,67	3	33,33	14,76	56,41
	14	1	7,14	13	92,86	0	0	8,79	33,79
	16	1	6,25	10	62,50	5	31,25	12,50	48,08
МБОУ Машуковская СОШ	5	0	0	0	0	5	100	17,60	67,69
МБОУ Первомайская СОШ	8	0	0	4	50,00	4	50,00	14,88	57,21
МБОУ Кулаковская СОШ	11	1	6,09	7	63,64	3	27,27	13,00	50,00
МБОУ Мотыгинская СОШ №1	17	3	17,65	13	76,47	1	5,88	11,06	42,53
	17	1	5,88	9	52,94	7	41,18	15,12	58,14
МБОУ Орджоникидзеvская СОШ	17	2	11,76	8	47,06	7	41,18	13,06	50,23

МБОУ Новоангарская СОШ	13	1	7,69	12	92,31	0	0	12,23	47,04
МБОУ Южно- Енисейская СОШ	4	0	0	3	75,00	1	25,00	14,50	55,77

Распределение участников КДР8 по уровням достижений в процентах по годам



Достигли базового уровня – 90 (60,00%) обучающихся, повышенного уровня – 46 (30,67%) обучающихся, и общее количество обучающихся, достигших базового и повышенного уровня от общего количества участвующих – 90,67%.

В целом количество обучающихся, достигших базового и повышенного уровня увеличилось на 38,34% в сравнении с прошлым годом, что в целом прослеживается и в региональной выборке. В целом результаты по базовому уровню сопоставимы с результатами по региональной выборке (в среднем по региону).

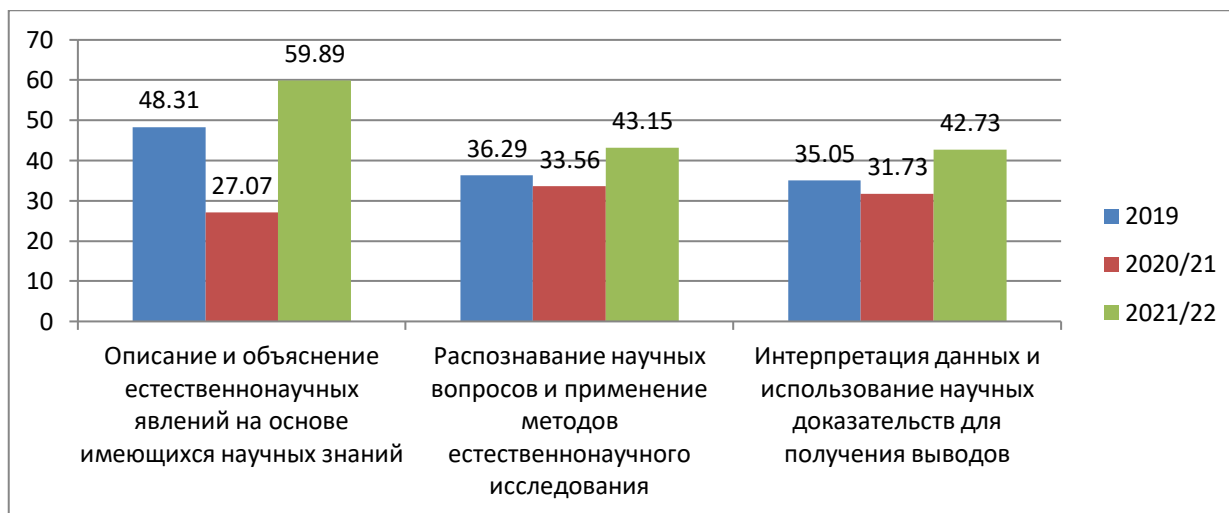
Основные результаты выполнения краевой контрольной работы по естествознанию  
Средний процент освоения основных групп умений (средний процент выполнения заданий данной группы)

ОО	Описание и объяснение естественных явлений на основе имеющихся научных знаний		Распознавание научных вопросов и применение методов естественнонаучного исследования		Интерпретация данных и использование научных доказательств для получения выводов	
	Число заданий	Процент освоения	Число заданий	Процент освоения	Число заданий	Процент освоения
Средний по региону		48,83		34,05		48,16
Средний по муниципалитету		59,89		43,15		42,73
МБОУ Раздолинская СОШ	17	59,80		45,29		56,47
МБОУ Рыбинская ООШ	2	91,67		50,00		60,00
МБОУ Мотыгинская СОШ №2	9	59,26		44,44		66,67
	14	47,62		35,00		24,29
	16	59,38		42,50		46,88
МБОУ Машуковская СОШ	5	66,67		74,00		62,00
МБОУ Первомайская СОШ	8	72,92		55,00		50,00
МБОУ Кулаковская СОШ	11	68,18		45,45		43,64
МБОУ Мотыгинская СОШ №1	17	59,80		41,76		32,94
	17	63,73		62,35		50,59
МБОУ Орджоникидзевская СОШ	17	56,86		49,41		47,06
МБОУ Новоангарская СОШ	13	48,72		42,31		50,77
МБОУ Южно-Енисейская СОШ	4	66,67		52,50		52,50

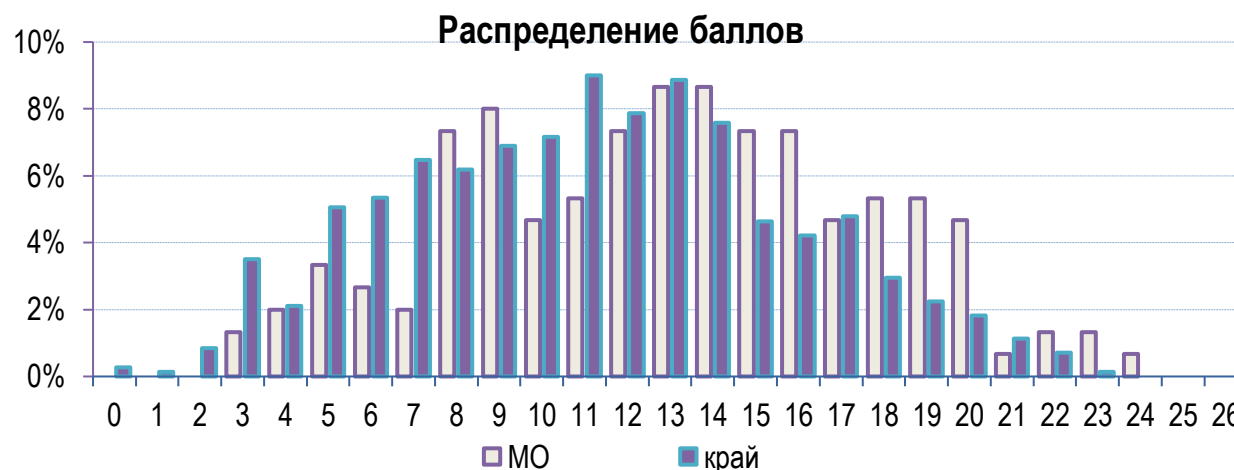
Основные результаты выполнения краевой контрольной работы по естествознанию  
Средний процент освоения основных групп умений (средний процент выполнения заданий данной группы)  
в сравнении за 2019 – 2022 у.г. регион/муниципалитет

	Описание и объяснение естественных явлений на основе имеющихся научных знаний			Распознавание научных вопросов и применение методов естественнонаучного исследования			Интерпретация данных и использование научных доказательств для получения выводов		
	2019	2020-2021	2021-2022	2019	2020-2021	2021-2022	2019	2020-2021	2021-2022
Средний по региону	49,82	23,13	48,83	36,88	30,72	34,05	38,38	29,58	48,16
Средний по муниципалитету	48,31	27,07	59,89	36,29	33,56	43,15	35,05	31,73	42,73

**Основные результаты выполнения краевой контрольной работы по естествознанию**  
**Средний процент освоения основных групп умений (средний процент выполнения заданий данной группы)**  
**в сравнении за 2019 – 2022 у.г. муниципалитет**



По представленным данным видно, что наблюдается резкое увеличение средних показателей по всем основным группам умений как по муниципалитету, так и по региону в целом.



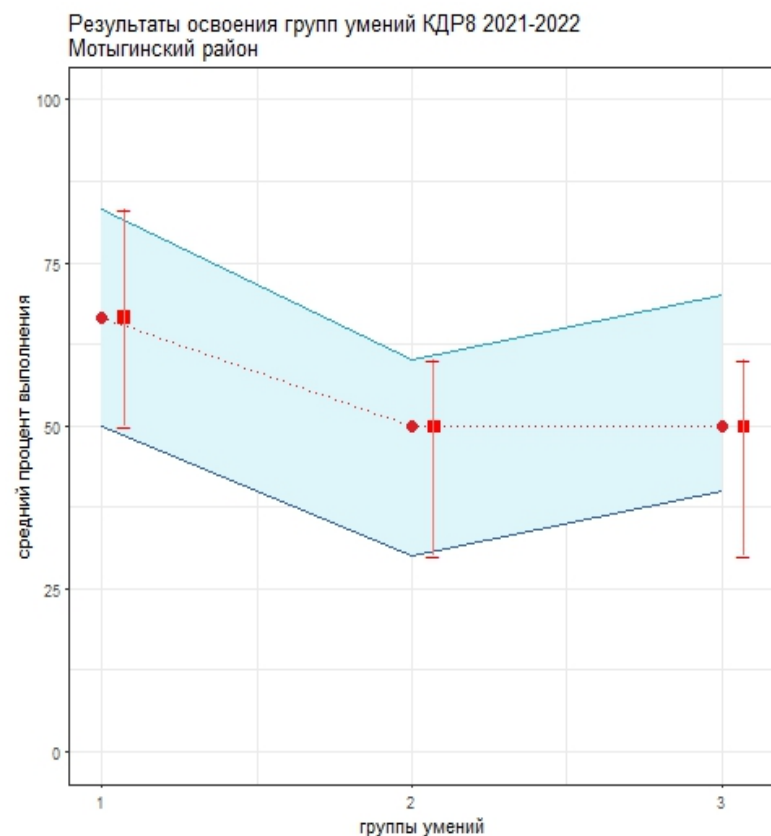
Освоение основных умений характеризуется не только средними значениями, но и разбросом индивидуальных результатов. На графике ниже представлено распределение результатов освоения трех групп умений в Красноярском крае и в муниципальном образовании (МО).

Красными кружками на графике обозначены средние результаты выполнения заданий по каждой из трех групп умений. Каждая такая точка делит краевую выборку на две равные части – показавших результаты выше и ниже средних.

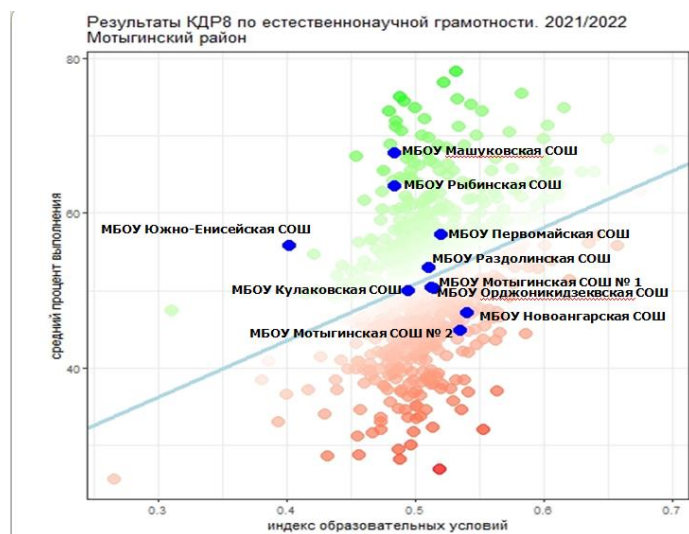
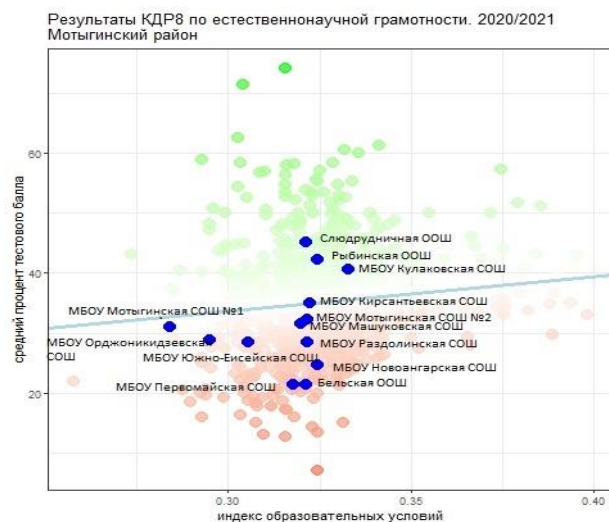
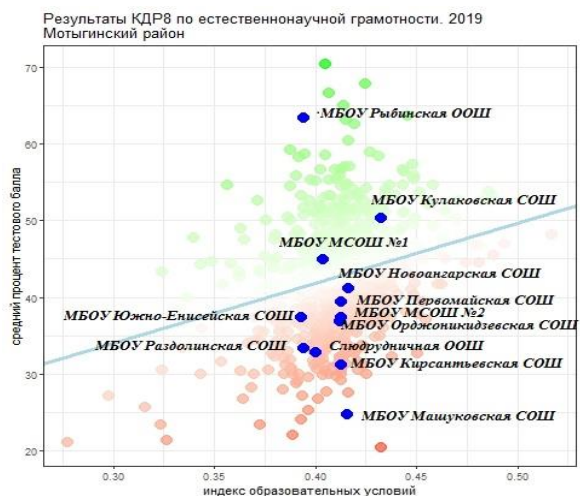
Красными квадратами отмечены аналогичные средние результаты, но уже для муниципальной системы.

Сплошной синей линией обозначены границы интервалов, в которых находятся результаты выполнения заданий каждой из групп умений половины восьмиклассников края: 25% из них лежат в интервале от красной точки до верхней сплошной линии, 25% – от красной точки до нижней сплошной линии. Еще 25% результатов учеников находятся ниже этого интервала, и 25% – выше, в незакрашенном поле или в точке, соответствующей максимальному баллу.

Аналогичные интервалы для муниципальных результатов обозначены красными штрихами.



Как показывает график, в регионе в целом разброс индивидуальных результатов по всем группам умений относительно небольшой. Это означает, что показатели освоения основных умений в разных группах школ, в разных территориях близки. Самые низкие результаты показаны по 2-й группе умений (распознавание научных вопросов и применение методов естественнонаучного исследования). Чуть выше результаты по 3-й группе (интерпретация данных и использование научных доказательств для получения выводов) - за счет того, что по этой группе меньше доля низких результатов. Самые высокие результаты показаны по 1-й группе умений (описание и объяснение естественнонаучных явлений на основе имеющихся научных знаний)





Код ОО	Название ОО	Количество участников КДР8	Средний процент выполнения	Индекс образовательных условий	Отклонение среднего процента выполнения от статистически ожидаемого
760090	МБОУ Кулаковская СОШ	12	50	0,494924	-0,582533268
760040	МБОУ Машуковская СОШ	6	67,6923077	0,484248	17,88960096
760010	МБОУ Мотыгинская СОШ №1	40	50,3393665	0,51280665	-1,549401763
760020	МБОУ Мотыгинская СОШ №2	62	44,8717949	0,534631452	-8,61116213
760080	МБОУ Новоангарская СОШ	13	47,0414201	0,540001077	-6,833760256
760110	МБОУ Орджоникидзевская СОШ	19	50,2262443	0,514783421	-1,806916855
760050	МБОУ Первомайская СОШ	8	57,2115385	0,519660875	4,822104588
760030	МБОУ РСОШ им ГСС Фёдора Тюменцева	23	52,9411765	0,511066739	1,179499711
760130	МБОУ Рыбинская ООШ	2	63,4615385	0,484248	13,65883176
760070	МБОУ Южно-Енисейская СОШ	4	55,7692308	0,40260475	11,93014077

На результаты КДР8 оказывает влияние тип образовательной организации.

Результаты краевой диагностической работы по естественнонаучной грамотности для 8-го класса с учетом индекса образовательных условий (ИОУ) для школ муниципалитета представлены в виде диаграммы.

На диаграмме представлены результаты всех школ муниципалитета на фоне всех школ края с учетом ИОУ. Результаты каждой школы края обозначены точкой, координаты которой определяются следующими значениями: по вертикали (оси *y*) – средний процент тестового балла школы (класса) в КДР8, по горизонтали (оси *x*) – индекс образовательных условий. Чем благополучнее условия для учеников данной школы (класса), тем выше ИОУ школы (класса) и тем правее расположена точка.

Цветовой оттенок точек меняется от зеленого к красному, в зависимости от того, в какую сторону (вверх или вниз) результаты школы удалены от линии ожидаемых результатов, которая обозначена на диаграмме голубым цветом. Насыщенность оттенков точек меняется в

зависимости от величины их отклонения от голубой линии. Чем ярче окрашена точка (чем дальше она расположена от голубой линии), тем дальше результаты школы от ожидаемых в данных условиях.

### **Рекомендации по итогам проведения КДР8**

*Администрации ОУ:*

- Администрациям образовательных учреждений рассмотреть данную информацию на педагогическом совете.
- Заместителям директоров по УВР и руководителям школьных МО проанализировать справку, результаты выполненных работ и выявить факторы, определившие результативность, посетить уроки и проанализировать какие приемы и методы использует педагог, системность использования, составить планы по устранению причин низких результатов.
- Заместителям директоров по УВР (методистам) взять под контроль уровень сформированности естественнонаучной грамотности у учащихся, наметить ориентиры для построения индивидуальных образовательных траекторий.
- Организовать повышение квалификации педагогов в области формирования естественнонаучной грамотности (при необходимости).

*Учителям – предметникам:*

- Классным руководителям 8-х классов довести результаты КДР8 до сведения обучающихся и их родителей в течение двух рабочих недель.
- Учителям физики, биологии, химии изучить полученные результаты, определить проблемные места, учитывать результаты при проведении уроков и внеурочных занятий.
- Использовать для подготовки тренировочных работ по формированию функциональной грамотности интернет ресурсы, содержащие банк заданий <https://fg.reshe.edu.ru>
- Регулярно включать задания по формированию грамотностей в урочное и внеурочное время